

# „JA, DA MACHE ICH MIT!“

[Bitte auch Rückseite ausfüllen und anschließend im Sekretariat der Schule abgeben oder per Post an uns senden. Vielen Dank!]

**Ich möchte Mitglied im Förderverein der Gesamtschule Reichshof e.V. werden und erkläre hiermit verbindlich meinen Beitritt zu diesem Förderverein.**

**Bis auf Widerruf werde ich jährlich einen Beitrag von \_\_\_\_\_ EUR \*) als Mitgliedsbeitrag an den Förderverein der Gesamtschule Reichshof e.V. entrichten.**

\*) bitte einen Beitrag in beliebiger Höhe eintragen, mindestens jedoch 13,00 EUR oder für Schüler, Studenten und Senioren ab dem 65. Lebensjahr 6,50 EUR

**Ich bin\*)**  Vater/Mutter eines Schülers  Schüler  Student  Lehrer  Mitarbeiter der Schule  Förderer

\*) Zutreffende bitte ankreuzen

Name meines Kindes/ meiner Kinder \_\_\_\_\_

Vorname und Name \_\_\_\_\_

Straße und Hausnummer \_\_\_\_\_

Postleitzahl und Ort \_\_\_\_\_

Geburtsjahr \_\_\_\_\_

Beruf \_\_\_\_\_

Telefonnummer \_\_\_\_\_

E-Mail Adresse \_\_\_\_\_

Datum, Ort und Unterschrift \_\_\_\_\_

**Ich kann den Förderverein unterstützen durch:**

- Hilfe bei Aktivitäten und Veranstaltungen des Fördervereins/der Schule
- Sachspenden  Geldspenden  Sponsoring
- persönliche Beziehungen zu Sponsoren
- Sachkenntnisse auf folgendem/n Gebiet/en:

Sonstiges:

- 1) Ich bin mit der elektronischen Speicherung der von mir gemachten Angaben für die Zwecke des Fördervereins einverstanden
- 2) Mir ist bekannt, dass die Kündigung der Mitgliedschaft \*schriftlich erfolgen muss, \*nur zum Ende des Schuljahres möglich ist, \*dem Vorstand des Vereins bis zum 31. Mai eines Jahres vorliegen muss. (Später eingehende Kündigungen können erst im folgenden Jahr berücksichtigt werden.)

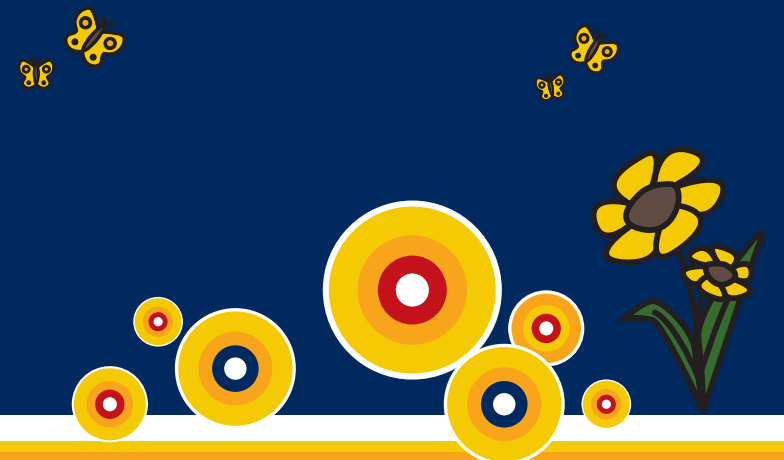


## FÖRDERVEREIN DER GESAMTSCHULE REICHSHOF E.V.

Hahnbacher Straße 23 | 51580 Reichshof  
Telefon: 02265 9947 | Telefax: 02265 9947-40  
E-Mail: [info@foerderverein-gesamtschule-reichshof.de](mailto:info@foerderverein-gesamtschule-reichshof.de)  
Amtsgericht Waldbröl | Vereinsregister-Nr. 816

**Bankverbindung und Spendenkonto:** Volksbank Oberberg  
IBAN: DE37 3846 2135 7204 6190 20 | BIC: GENODED 1WIL

**INFORMIEREN SIE SICH AUCH UNTER:**  
[www.foerderverein-gesamtschule-reichshof.de](http://www.foerderverein-gesamtschule-reichshof.de)



# MITEINANDER - FÜREINANDER

Mit weniger als **4 Cent** Mitgliedsbeitrag pro Tag  
die Chancen Ihres Kindes verbessern!

**FÖRDERVEREIN GESAMTSCHULE REICHSHOF E.V.**  
Informationen für Eltern • Schüler • Lehrer • Freunde und Förderer



# DER VEREIN

# AUFGABEN UND ZIELE

# UNTERSTÜTZTE PROJEKTE UND AKTIVITÄTEN

# MITGLIEDSANTRAG: ZAHLUNGSWEISE

(Bitte auch Rückseite ausfüllen und anschließend im Sekretariat der Schule abgeben oder per Post an uns senden. Vielen Dank!)

## Liebe Eltern, liebe Freunde und Förderer der Gesamtschule Reichshof,

unter dem Motto „Miteinander – Füreinander“ haben wir uns als gemeinnütziger Verein die Förderung der Erziehungs- und Bildungsarbeit in unserer Schule – im Rahmen unserer Möglichkeiten zur Aufgabe gemacht.

Seit Bestehen der Gesamtschule Reichshof haben wir schon viele unserer Ziele erreicht, aber es gibt keine Veranlassung unsere Aktivitäten einzuschränken. Die von Jahr zu Jahr wachsende Schülerschar und die nicht ausreichenden öffentlichen Mittel zeigen das ganz deutlich.

Wir möchten diese Gelegenheit nutzen und Sie herzlich dazu einladen, sich aktiv an der Arbeit des Fördervereins zu beteiligen.

**Es gibt viel zu tun – Packen wir`s gemeinsam an!**

## Unser Ziel ist es die Chancen unserer Kinder zu verbessern. Deshalb möchten wir ...

- die Öffentlichkeit über die Arbeit und Ziele unserer Schule informieren
- Vorträge und Veranstaltung bildender und jugendfördernder Art durchführen bzw. unterstützen
- zusätzliche Geräte, Spiele und Mittel für den Freizeitbereich bereitstellen
- bedürftigen Schülerinnen und Schülern die Teilnahme an schulischen Veranstaltungen ermöglichen
- die Arbeit der Mitwirkungsorgane unterstützen
- Maßnahmen und Aktivitäten unterstützen, die dem Wohl der Schülerinnen und Schülern und der in der Gesamtschule Reichshof tätigen Personen dienen

## Hier ein paar Beispiele:

- Ausstattung der Musical- Aufführungen / Mikrofone etc.
- Schulhofgestaltung (Planenrunde)
- Basketballkörbe
- Teppichboden Ruhe- und Entspannungsraum
- Trikots Schülermannschaft
- Münztelefon
- Schüleraustausch Polen
- Aquarien / Terrarien und Tierbesatz NW-Trakt
- Klassenfahrtzuschüsse
- Mitteilungskasten
- Schulschiffreisen
- Vitrine
- Fahrsicherheitstraining Stufe 12
- Signalwesten für Busbegleiter
- Preisgelder Mathe-Olympiade
- „Nikolausturnier“
- Aktionstag
- Diabolo AG / Einräder
- Abiturfeier
- Abschlussfeier Klasse 10
- Bälle 5er Jahrgang
- Bilderrahmen
- Kunstausstellung Denklingen
- Boys Day / Girls Day
- Ausbildung von Schulsanitätern
- Tisch- Sitzbank- Kombinationen vor den Stammräumen der Klassen
- Badminton-Ausstattung
- Mofa AG
- Lernwerkstatt
- und vieles mehr ...

### Aktuelle Projekte finden Sie im Internet unter:

[www.foerdereverein-gesamtschule-reichshof.de](http://www.foerdereverein-gesamtschule-reichshof.de)

### Um unsere Ziele weiterhin wirkungsvoll umsetzen zu können, benötigen wir...

- ★ aktive Unterstützung
- ★ persönliche Mitarbeit
- ★ Sachspenden
- ★ Geld



## SEPA-Lastschriftmandat

Ich ermächtige den Förderverein der Gesamtschule Reichshof e.V., Zahlungen von meinem Konto mittels Lastschrift einzuziehen. Zugleich weise ich mein Kreditinstitut an, die vom Förderverein der Gesamtschule Reichshof e.V. auf mein Konto gezogenen Lastschriften einzulösen.

**Hinweis:** Ich kann innerhalb von acht Wochen, beginnend mit dem Belastungsdatum, die Erstattung des belasteten Betrages verlangen. Es gelten dabei die mit meinem Kreditinstitut vereinbarten Bedingungen.

Vorname und Name (Kontoinhaber)

Postleitzahl und Ort Straße und Hausnummer

Kreditinstitut (Name und BIC)

IBAN

Datum, Ort und Unterschrift

Förderverein der Gesamtschule Reichshof e.V.  
Hahnbacher Str. 23 | 51580 Reichshof  
Gläubiger-Identifikationsnummer: DE90ZZZ0000043911  
Mandatsreferenz wird separat mitgeteilt!

**Miteinander – Füreinander**  
**Vielen Dank für Ihre Unterstützung!**

